

**1E4294EL | IVY Projecteur sur tige**

Module d'éclairage 1x réglable à LED à suspension rigide, alimenté à très basse tension, pour installation à l'intérieur du profil



	3000K	H(m)	D(m)	E <sub>max</sub> (lx)
	Ra90		8°	
Fixture Power	4W	1	0.13	5410
Source Flux	338lm	2	0.26	1352
Fixture Flux	220lm	3	0.39	601
Efficacy	52lm/W	4	0.53	338
TS1719 I <sub>max</sub> =16015cd/klm	I <sub>max</sub> = 5410cd	5	0.66	216

**SOURCE**

Émetteur LED Ra90.

**La classe d'efficacité énergétique du produit : G****Puissance nominale : 3,8W****Flux nominal : 338lm****Indice de rendu des couleurs : 90****R<sub>f</sub> : 94****R<sub>g</sub> : 99****CCT nominale : 3000K****Durée utile (L80/B10) : >50000h tq +25°C****CARACTÉRISTIQUES DE L'ÉCLAIRAGE**

Ouverture de faisceau NSP. Optique composée d'une lentille en PMMA de qualité optique et d'un filtre holographique diffusant.

**Optique : LENTILLE****Ouverture du faisceau : NSP****Rendement optique : 65%****Flux appareil : 220lm****Efficacité lumineuse : 52lm/W****Sécurité photobiologique : Conforme au groupe RG1 (Risque faible)****CARACTÉRISTIQUES MÉCANIQUES**

Corps cylindrique en aluminium obtenu par usinage avec des machines à commande numérique et traitement d'anodisation noire d'une épaisseur minimale de 15µ. Finition thermolaquée en blanc. Écran de fermeture en verre trempé extra-clair. Articulation avec anneau de blocage en aluminium et suspension rigide en aluminium anodisé noir. Possibilité de réglage à 90° du corps optique sur le plan vertical (blocage du pointage à friction) et à 355° sur le plan horizontal avec possibilité de blocage mécanique de la visée sans système d'outillage. Composants électroniques logés à l'intérieur d'un boîtier en polymère thermoplastique protégé par des joints en caoutchouc de silicone.

**Couleur et finition : Blanc****Dimensions : L=148mm****Poids : 0,52Kg****Versión : ON-OFF****Degré de protection : IP65****CARACTÉRISTIQUES ÉLECTRIQUES****Puissance installée : 4W****Alimentation : 48Vdc****Classe d'isolation : CLASSE 3****Classe F : OUI****Température ambiante : -25°C / +35°C****INSTALLATION**

Système d'accrochage rapide des modules au moyen de clips en aluminium anodisé. Positionnement "libre" en tout point du profil du système et serrage mécanique avec clé hexagonale. Préparé pour une connexion en série à l'aide d'un câble de connexion HO5RN-F (0,15m + 0,15m) complet de connecteurs miniaturisés mâle/femelle IP65.

**NOTES**

Version électroniques ON-OFF.

**GARANTIE**

5 années.

**MISE EN GARDE**

Luminaire conçu pour l'élimination/recyclage en fin de vie. Source lumineuse (LED uniquement) remplaçable par un professionnel. Boîtier de commande remplaçable par un professionnel.

En raison de l'évolution technologique des composants électroniques, les données indiquées peuvent subir des mises à jour ; il faut donc demander confirmation à la commande.

Le flux lumineux et la puissance électrique présentent des tolérances de +/-10% par rapport à la valeur indiquée. tq +25°C (CIE 121).

Nous réservons le droit d'apporter des modifications techniques.

Targetti Sankey S.r.l.  
Via Pratese, 164  
50145 Firenze - Italy  
Tel: +39 055 37911  
targetti.com  
targetti@targetti.com

CCIAA Firenze  
Share Capital:  
€ 500.000,00  
VAT N. (IT):  
01537660480  
R.E.A.: FI-275656

**TARGETTI**

**1E4294EL | IVY Projecteur sur tige**

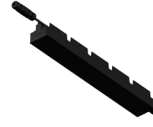
Module d'éclairage 1x réglable à LED à suspension rigide, alimenté à très basse tension, pour installation à l'intérieur du profil

**Codes relatifs****Alimentation**

Driver	Couleur	Code
ON-OFF	●	<b>1E4169</b>

Boîtier du driver 48Vdc (IP65).  
L=450mm 90W.

Livré avec câble de connexion H05RN-F (0,15m + 0,15m) complet avec connecteurs mâle/femelle IP65 pour 220V et connecteur femelle miniaturisé IP65 pour 48V.



Driver	Couleur	Code
ON-OFF	●	<b>1E4175</b>

Boîtier du driver 48Vdc (IP65).  
L=450mm 150W.

Livré avec câble de connexion H05RN-F (0,15m + 0,15m) complet avec connecteurs mâle/femelle IP65 pour 220V et connecteur femelle miniaturisé IP65 pour 48V.

**Alimentation**

Dimensions LxHxP mm	Puissance	Alimentation	Sortie en tension	IP	Code
225x51x65	70W	220-240Vac	48Vdc	IP67	<b>1E2320</b>
225x51x65	150W	220-240Vac	48Vdc	IP67	<b>1E2321</b>

Alimentation électronique ON-OFF.  
Longueur du câble 0,5m (IN et OUT).  
À compléter avec un kit de connexion 1E4184.

Dimensions LxHxP mm	Puissance	Alimentation	Sortie en tension	IP	Code
225x36x60	60W	220-240Vac	48Vdc	IP20	<b>1T6917EL</b>
240x49x60	130W	220-240Vac	48Vdc	IP20	<b>1T6916EL</b>

Alimentation électronique ON-OFF.  
À compléter avec un kit de connexion 1E4184.**Accessoires****Câble**

L mm	Code
500	<b>1E4270</b>
1000	<b>1E4181</b>
2000	<b>1E4182</b>
3000	<b>1E4183</b>

Câble de connexion complet de connecteurs mâle/femelle.

**Outil**

Code

**1E4171**

Micro tournevis à tête hexagonale (diamètre 0,9mm) pour le câblage du kit de connexion 1E4184.

**Connecteur**

Code

**1E4184**Kit de connexion 24/48V.  
Câble non inclus.  
Diamètre maximal du câble 7,5mm.  
A utiliser pour des longueurs supérieures à 3m.

Code

**1E2769**Boîtier de connexion linéaire IP66/IP68.  
5 pôles, de section max 1,5mm<sup>2</sup>.  
Diamètre du câble de 7 à 12mm.

En raison de l'évolution technologique des composants électroniques, les données indiquées peuvent subir des mises à jour ; il faut donc demander confirmation à la commande.

Le flux lumineux et la puissance électrique présentent des tolérances de +/-10% par rapport à la valeur indiquée. tq +25°C (CIE 121).

Nous réservons le droit d'apporter des modifications techniques.

Targetti Sankey S.r.l.  
Via Pratese, 164  
50145 Firenze - Italy  
Tel: +39 055 37911  
targetti.com  
targetti@targetti.com

CCIAA Firenze  
Share Capital:  
€ 500.000,00  
VAT N. (IT):  
01537660480  
R.E.A: FI-275656

**TARGETTI**